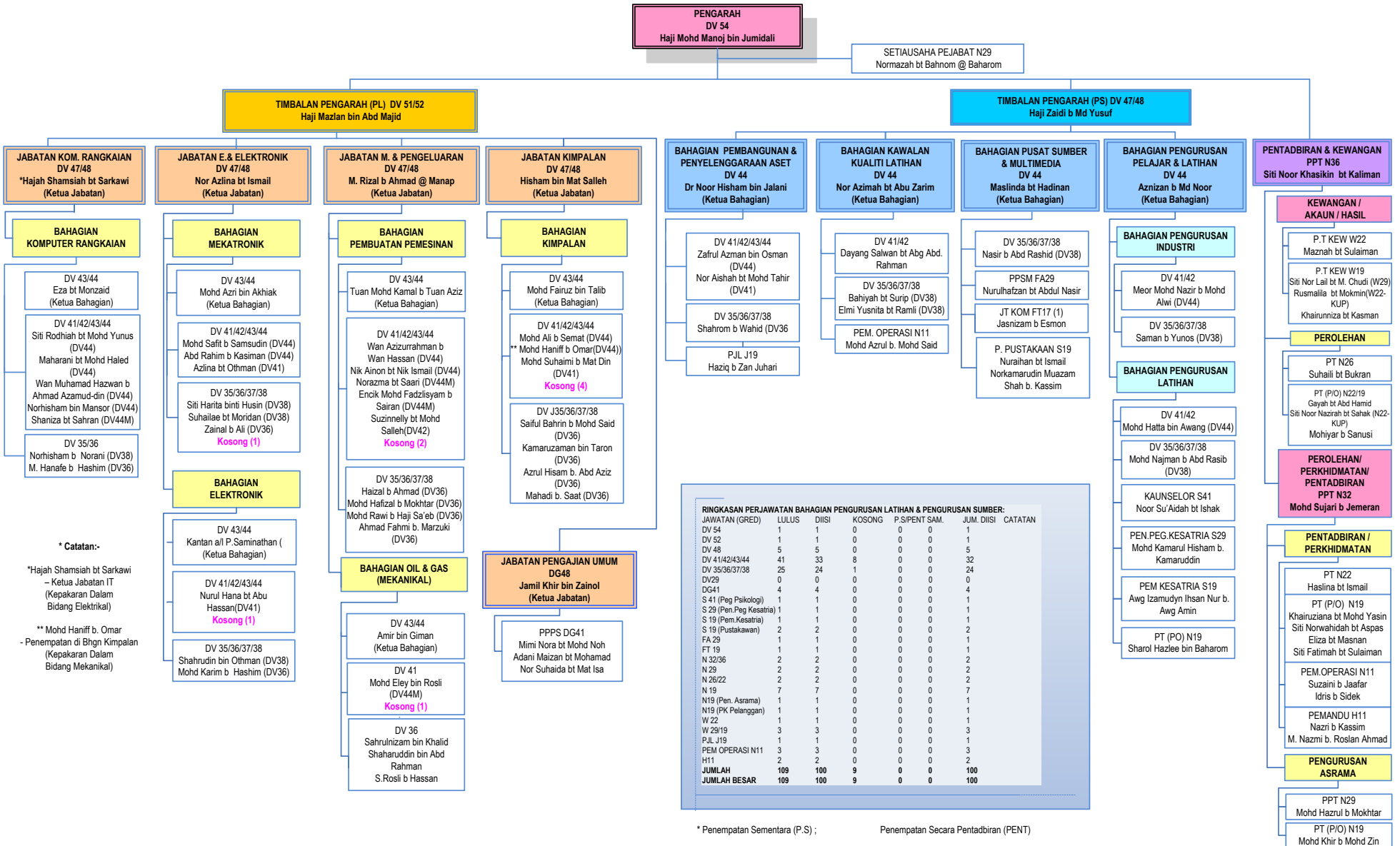


CARTA ORGANISASI PUSAT LATIHAN TEKNOLOGI TINGGI (ADTEC) BATU PAHAT SEHINGGA 24 JUN 2018



RINGKASAN PERJAWATAN BAHAGIAN PENGURUSAN LATIHAN & PENGURUSAN SUMBER:

JAWATAN (GRED)	LULUS	DIISI	KOSONG	P.S/PENT SAM.	JUM. DIISI	CATATAN
DV 54	1	1	0	0	1	
DV 52	1	1	0	0	1	
DV 48	5	5	0	0	5	
DV 41/42/43/44	41	33	8	0	32	
DV 35/36/37/38	25	24	1	0	24	
DV29	0	0	0	0	0	
DG41	4	4	0	0	4	
S 41 (Peg Psikologi)	1	1	0	0	1	
S 29 (Pen.Peg Kesatria)	1	1	0	0	1	
S 19 (Pen.Kesatria)	1	1	0	0	1	
S 19 (Pustakawan)	2	2	0	0	2	
FA 29	1	1	0	0	1	
FT 19	1	1	0	0	1	
N 32/36	2	2	0	0	2	
N 29	2	2	0	0	2	
N 26/22	2	2	0	0	2	
N 19	7	7	0	0	7	
N19 (Pen. Asrama)	1	1	0	0	1	
N19 (PK Pelanggan)	1	1	0	0	1	
W 22	1	1	0	0	1	
W 29/19	3	3	0	0	3	
PJL J19	1	1	0	0	1	
PEM OPERASI N11	3	3	0	0	3	
H11	2	2	0	0	2	
JUMLAH	109	100	9	0	100	
JUMLAH BESAR	109	100	9	0	100	

* Penempatan Sementara (P.S.) :

Penempatan Secara Pentadbiran (PENT)

* Catatan:-
*Hajah Shamsiah bt Sarkawi
- Ketua Jabatan IT
(Kepakaran Dalam Bidang Elektrikal)
** Mohd Haniff b. Omar
- Penempatan di Bghn Kimpalan
(Kepakaran Dalam Bidang Mekanikal)